

Softveri u gradjevinarstvu Archicad

Potrebno je imate - Add-on Construction simulatuion za vasu verziju, instalran MS Project.

Dimenzija terana je 2000x2000cm

Gabariti objekata u osnovi prizemlja su 1170x1170cm.

Temelji su sirine 60cm, izabrati Complex profile - iz ponudjenih profila birati Precast Inverse Tee

Debljina zidova je 30cm, visina 280cm

Stubovi se nalaze u temenima objekta kao I na trecinama ivice objekta. Dimenzije su 30x30cm, visine 290cm.

Grede su dimezija 30cm sirine i 40cm visine

Ploca je debljine 30cm I celom je površinom preko objekta.

Stolarija - vrata su dimenzija 90x210, proizvoljno su namesteni na osnovi prizemlja, otvorena 90° u 3D prikazu

- Prozori su dimenzija 90x150cm, proizvoljno su namesteni na osnovi prizemlja

Staze oko objekta je ploca sa visinom 10cm iznad kote 0.00. Sirina staze je 70cm, prilazi stazi su proizvoljne sirine.

Lampe – ulicno osvetljenje je postavljeno kao na dispoziciji udaljeno jednih od drugih 200cm kao I od ivica terana.

Gornja ploca je dimenzija kao I podna ploca u gabaritima zidova, na visini 310cm.

Kalkanski zidovi su visine 400cm radi lakseg ukrajanja zidova.

Stubovi su visine 400cm radi lakseg ukrajanja stubova, dispozicija je kao u osnovi prizemlja.

Na potkrovlju postoji samo jedan kalkanski prozor 300x100cm, cetvorokrlni, visina parapet 100cm.

Krovna ravan/pokrivac je tip Generic Roof/Shell nagiba 20°, visina vencanice 70cm od druge etaze, streha 100cm.

Krovni prozori su dimenzija 60x160cm tip Skylight pivot hung 18., Pravilno su raporedjeni u dva reda po 6 komada na krovnoj ravni.

Obavezno napraviti krovne prozore pre izrade krovne konstrukcije zbog formiranja poprecnih gredica/trimmers-a.

Krovnu konstrukciju raditi sa Roof maker/wizardom pos sistemu next – next – next.

Nakon materijalizacije objekta ubaciti aktivnosti kao na sledecoj slici I selektovati/ubaciti elemente za svaku aktivnost kako je naznaceno ili vec logicno.

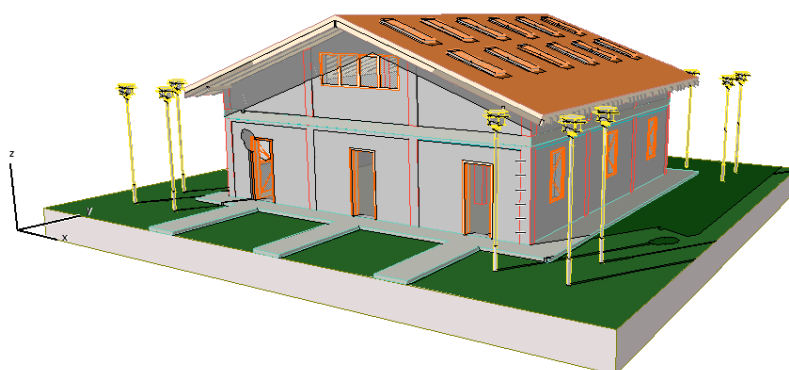
Nakon napravljenog spiska aktvnosti sacuvati projekat I napraviti video simulaciju izgradnje objekta.

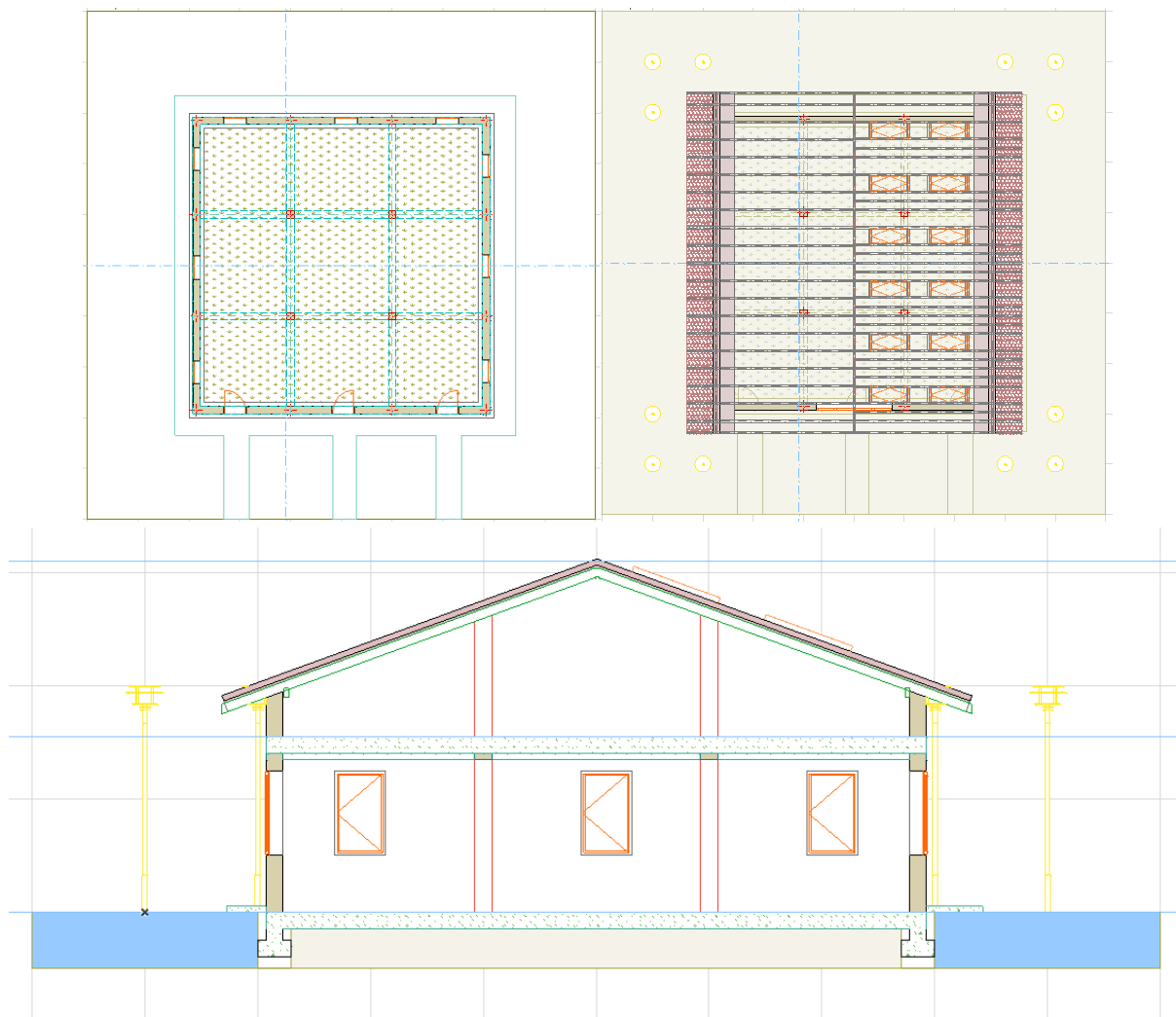
Napraviti I simulaciju sa marquee opcijom.

Na isti vec napravljeni objekat postaviti kamere oko I kroz objekat I napraviti video pomocu opcije Create fly through, kao I nekoliko Rendera objekta sa razlicitim podesavanjima.

Ps.

Spisak aktivnosti sa datumima mozete napraviti I u MS Projectu pa sa exportom projekta kao txt fajl uvesti u Archicad simulaciju I iste popuniti sa elementima.





Tasks	Type	Progress	Start Date	Finish Date
Uredjenje zemljista	Build	100%	11/25/2020	12/2/2020
Iskop temelja	Build	100%	12/3/2020	12/10/2020
Izliwanje temelja	Build	100%	12/11/2020	12/19/2020
Izliwanje podne ploce	Build	100%	12/20/2020	12/28/2020
Izliwanje stubova	Build	100%	12/29/2020	1/6/2021
Zidanje zidova	Build	75%	1/8/2021	1/15/2021
Izliwanje greda	Build	0%	1/16/2021	1/23/2021
Izliwanje gornje ploce	Build	0%	1/24/2021	1/31/2021
Izliwanje stubova potk...	Build	0%	2/1/2021	2/8/2021
Zidanje kalkanskih zidova	Build	0%	2/9/2021	2/16/2021
Krovna konstrukcija	Build	0%	2/17/2021	2/24/2021
Krovni pokrivač	Build	0%	2/25/2021	3/5/2021
Krovni prozori	Build	0%	3/6/2021	3/13/2021
Kalkanski prozor	Build	0%	3/14/2021	3/21/2021
Staza oko objekta	Build	0%	3/22/2021	3/29/2021
Osvjetljenje spoljno	Build	0%	3/30/2021	4/15/2021